

РАБОЧАЯ СИЛА И ЛИЦА, НЕ ВХОДЯЩИЕ В СОСТАВ РАБОЧЕЙ СИЛЫ В ОРЛОВСКОЙ ОБЛАСТИ В ОКТЯБРЕ-ДЕКАБРЕ 2021 ГОДА

РАБОЧАЯ СИЛА = **ЗАНЯТЫЕ** + **БЕЗРАБОТНЫЕ**

358,7 тыс. человек = **343,2** тыс. человек + **15,5** тыс. человек

В соответствии с методологией
Международной организации труда

Занятые - лица в возрасте 15 лет и старше, которые в обследуемую неделю выполняли любую деятельность (хотя бы один час в неделю), связанную с производством товаров или оказанием услуг за оплату или прибыль.

В численность занятых включаются также лица, временно отсутствующие на рабочем месте в течение короткого промежутка времени и сохранившие связь с рабочим местом во время отсутствия.

Безработные – лица в возрасте 15 лет и старше, которые в рассматриваемый период не имели работы, но договорились о сроке начала работы (в течение 2 недель после обследуемой недели) и не продолжали дальнейшего ее поиска; не имели работы, были готовы приступить, но не искали работу, так как ожидали ответа от администрации или работодателя на сделанное ранее обращение. При этом период ожидания ответа не должен превышать один месяц.

Обучающиеся, пенсионеры и инвалиды учитываются в качестве безработных, если они не имели работы, занимались поиском работы и были готовы приступить к ней.



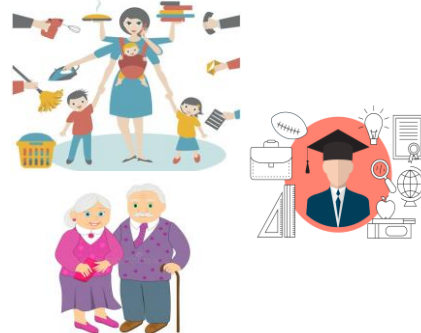
Уровень занятости **55,4%**

Отношение численности занятого населения определенной возрастной группы к общей численности населения соответствующей возрастной группы, рассчитанное в процентах



Уровень безработицы **4,3%**

Отношение численности безработных определенной возрастной группы к численности рабочей силы (занятых и безработных) соответствующей возрастной группы, рассчитанное в процентах



**ЛИЦА, НЕ ВХОДЯЩИЕ
В СОСТАВ
РАБОЧЕЙ СИЛЫ** **261,3** тыс. человек